



GOBIERNO DEL ESTADO DE SAN LUIS POTOSÍ

D. A. A. A.

Oficina Mayor
2858
14/20/10
RECIBIDO
OFICIALIA DE PARTES
HRA 2



SECRETARÍA DE FINANZAS
MAYO 2010

Secretaría de Finanzas

COMISIÓN GASTO FINANCIAMIENTO
Marzo 23, 2010
San Luis Potosí, S.L.P.
CIRCULAR SF/CGF/ST/001/2010

C.C. TITULARES ADMINISTRATIVOS Y/O SIMILARES DE LAS DEPENDENCIAS Y ENTIDADES DE LA ADMINISTRACIÓN PÚBLICA DEL ESTADO PRESENTES

Con fundamento en lo dispuesto por el artículo 19 de la Ley de Presupuesto Contabilidad y Gasto Público del Estado de San Luis Potosí, y el punto Sexto fracción I del Acuerdo Administrativo por el cual se señala la competencia de la Comisión Gasto Financiamiento, su integración y las reglas generales de operación en materia de gasto público y su financiamiento, se les informa el Acuerdo aprobado por unanimidad por esta Comisión relativo al:

ACUERDO ADMINISTRATIVO DE LA COMISIÓN GASTO FINANCIAMIENTO, MEDIANTE EL CUAL SE EMITEN LOS LINEAMIENTOS PARA LA ASIGNACIÓN Y COMPROBACIÓN DE VIÁTICOS EN LAS DEPENDENCIAS Y ENTIDADES DE LA ADMINISTRACIÓN PÚBLICA DEL ESTADO.

Con fundamento en lo dispuesto por los artículos Primero y Sexto fracciones I y III del Acuerdo por el cual se señala la competencia de la Comisión Gasto Financiamiento, su integración y las reglas generales de operación en materia de gasto público y su financiamiento, publicado en el Periódico Oficial del Estado el 26 de junio de 1995, así como en los artículos Primero, Segundo, Tercero, Séptimo y Trigésimo Tercero del Acuerdo Administrativo que establece las Medidas de Austeridad y Disciplina del Gasto de la Administración Pública Estatal, publicado en el Periódico Oficial del Estado el 11 de Enero de 2010, se expiden los siguientes:

LINEAMIENTOS PARA LA ASIGNACIÓN Y COMPROBACIÓN DE VIÁTICOS

PRIMERO. El ejercicio de viáticos y gastos de transportación de los servidores públicos de las Dependencias y Entidades de la Administración Pública del Estado, deberá ajustarse al marco del Acuerdo Administrativo que establece las Medidas de Austeridad y Disciplina del Gasto de la Administración Pública Estatal, y cumplir con las disposiciones de los presentes Lineamientos.

SEGUNDO. El pago de viáticos y gastos de transportación quedará sujeto a las siguientes reglas:

- I. Procedera, única y exclusivamente, para el desempeño de comisiones oficiales que, por la naturaleza de las funciones de la dependencia o entidad a la que se encuentre adscrito el servidor público, se encuentren plenamente justificadas;

"2010, Año del Bicentenario del Inicio del Movimiento de la Independencia Nacional; y del Centenario del Inicio de la Revolución Mexicana".



GOBIERNO DEL ESTADO
DE SAN LUIS POTOSÍ



SECRETARÍA DE
ADMINISTRACIÓN Y
FINANZAS

SECRETARÍA DE
ADMINISTRACIÓN Y
FINANZAS

II. Se ajustará estrictamente a las tarifas que se establecen en estos Lineamientos, las que no podrán modificarse sin autorización expresa y por escrito de la Comisión Gasto Financiamiento;

III. Es responsabilidad de los titulares de las unidades administrativas solicitantes su procedencia, autorización y justificación;

IV. Queda rigurosamente prohibido utilizar el concepto de viáticos y gastos de viaje como una forma de compensación o pago a los servidores públicos de las dependencias y entidades;

V. Será procedente únicamente cuando la comisión deba desempeñarse en lugares ubicados en un límite perimetral superior a 50 km., del centro de trabajo, y

VI. La observancia de los presentes Lineamientos de ningún modo dará lugar a solicitudes de ampliación presupuestal, debiendo ajustarse las dependencias y entidades a su presupuesto anual autorizado.

TERCERO. La solicitud de viáticos y gastos de transportación deberá indicar:

- I. El número de días que comprenderá la comisión;
- II. El lugar o lugares en que se deberá desempeñar la comisión;
- III. El medio de transporte que se utilizará;
- IV. Si es con pernocta, y
- V. El motivo de la Comisión.

Invariablemente a la solicitud deberá anexarse el oficio de comisión respectivo.

CUARTO. Tratándose de los Titulares de las Dependencias y Entidades, la solicitud respectiva sólo deberá señalar los datos que se especifican en las cuatro primeras fracciones del Lineamiento anterior.

En el caso de los Directores Generales, el oficio relativo deberá ser firmado o emitido por el Titular de la Dependencia.

En las comisiones asignadas a los Directores de Área, el oficio respectivo deberá ser firmado o emitido por el Titular de la Dirección General correspondiente.

En el caso de asignación de comisiones a Subdirectores y/o empleados, el oficio concerniente deberá ser emitido por el Director General o Director de Área que corresponda.

QUINTO. La partida de viáticos y gastos de transportación se integra por:

- I. Alimentación y hospedaje; y



GOBIERNO DEL ESTADO
DE SAN LUIS POTOSÍ

SECRETARÍA DE ECONOMÍA
SECRETARÍA DE FINANZAS

ii. Transporte: asignado en base al costo del boleto de transporte colectivo, más pago de taxis, o bien, la ministración de combustible, aplicando tabla de kilometraje, con base en:

- a) Vehículos de 8 cilindros = 6 kms./lit.
- b) Vehículos de 6 cilindros = 8 kms./lit
- c) Vehículos de 4 cilindros = 10 kms/lit

Con respecto a transportación aérea, se autorizará única y exclusivamente a Titulares y Directores Generales.

SEXO. La asignación de viáticos se realizará conforme el siguiente tabulador:

	Dentro del Estado sin pernoctar	Dentro del Estado pernoctando	Fuera del Estado pernoctar	Fuera del Estado pernoctando
Funcionarios	\$500.00	\$1,000.00	\$1,200.00	\$2,600.00
Empleados	\$400.00	\$800.00	\$900.00	\$1,600.00

Para los efectos del presente Lineamiento, se entenderá por Funcionarios los Servidores Públicos con nombramiento de Titular, Director General, Director de Área y Subdirector de las Dependencias y Entidades de la Administración Pública del Estado.

En el mes de Enero de cada año se revisará el Tabulador de viáticos para efectos de actualización.

SÉPTIMO. En ningún caso las Dependencias y Entidades podrán asignar viáticos en cantidades superiores a las establecidas en el tabulador que se fija en el lineamiento que antecede.

Las Dependencias y Entidades podrán asignar en cantidad menor a la establecida en dicho tabulador de acuerdo a su disponibilidad presupuestal.

OCTAVO. El respaldo y comprobación de los viáticos se realizará a través de los siguientes documentos:

- I. Solicitud de viáticos;
- II. Oficio de comisión;
- III. Recibo de importe pagado;
- IV. Informe por escrito de los resultados de la comisión;
- V. Factura de hospedaje, con la que se hará constar la asistencia y correspondiente pernocta, y



GOBIERNO DEL ESTADO
DE SAN LUIS POTOSÍ

SECRETARÍA DE FINANZAS
ESTADO DE SAN LUIS POTOSÍ
SECRETARÍA DE FINANZAS
ESTADO DE SAN LUIS POTOSÍ

VI. Comprobantes de traslado, tales como combustibles, casetas, boletos de camión y/o avión, etc.

Los comprobantes a que se refieren las fracciones V y VI del presente Lineamiento, deberán cumplir con los requisitos que establecen las disposiciones fiscales aplicables. Dichos comprobantes serán rubricados por el personal comisionado y por el superior inmediato que corresponda, salvo que se trate de los Titulares.

En caso de transportación terrestre en vehículo oficial o particular, se deberá especificar marca, modelo y placas de circulación respectivas.

Lo anterior, para su conocimiento y cumplimiento obligatorio del acuerdo citado.

Sin otro particular, me es grato enviarle un cordial saludo.

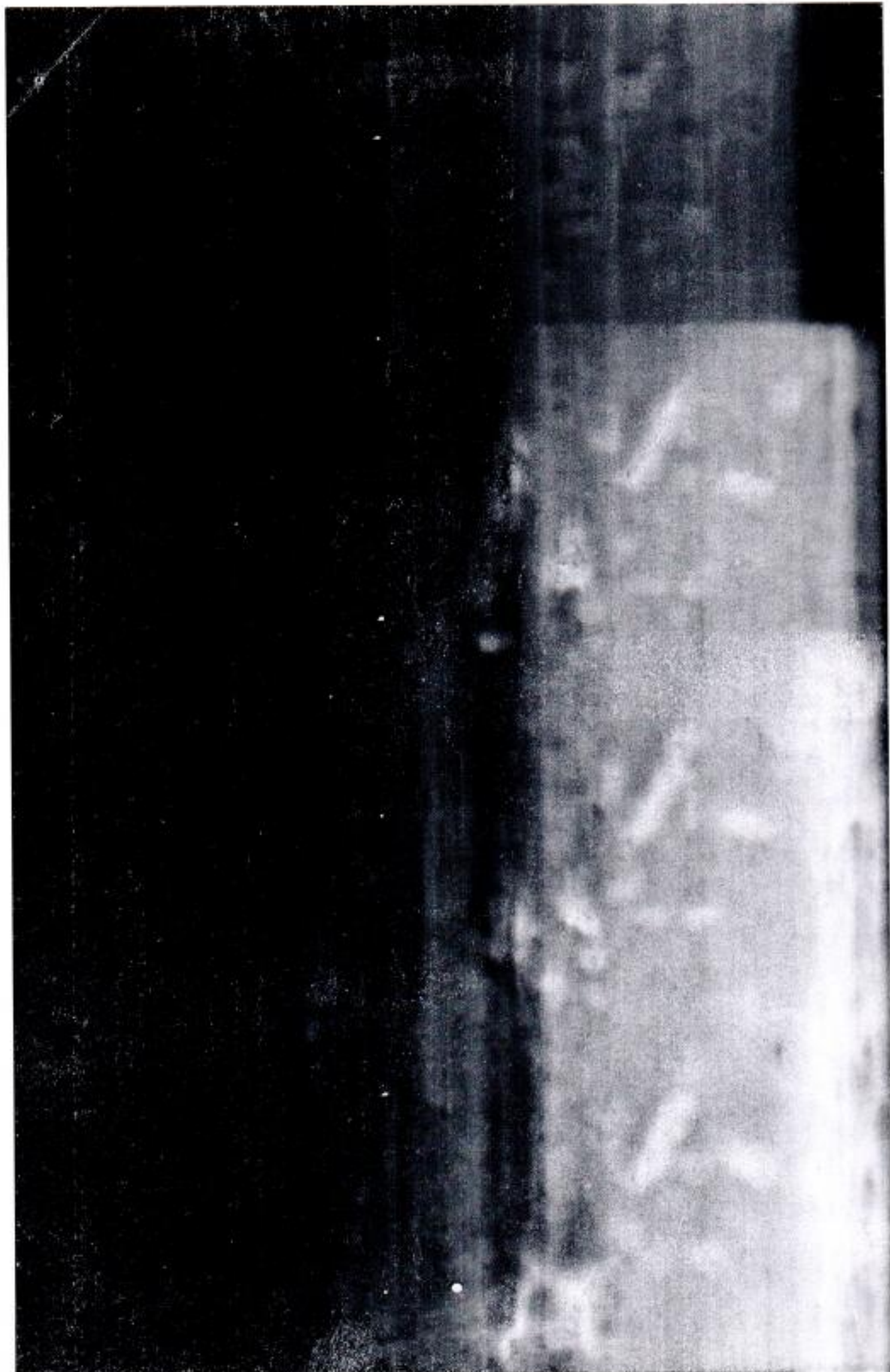
A T E N T A M E N T E
S U F R A G I O E F E C T I V O . N O R E E L E C C I Ó N
LA DIRECTORA GENERAL DE COORDINACIÓN HACENDARIA
DE LA SECRETARÍA DE FINANZAS Y SECRETARÍA TÉCNICA
DE LA COMISIÓN GASTO FINANCIAMIENTO

LIC. SILVIA MARÍA DEL CARMEN ARELLANO VÁZQUEZ

CPC/JCMA/SAV/L/GUA

c.c.p. Dr. Fernando Toranzo Fernández, Gobernador Constitucional del Estado.
C.P.C. Jesús Conde Mejía, Secretario de Finanzas y Presidente de la Comisión.
C.P. José Francisco Carrera Mariel, Oficial Mayor y Vocal de la Comisión.
Lic. Alfonso Francisco Angya Ojalda, Contralor General del Estado y Vocal de la Comisión.
C.P. Jorge Quijano Guerrero, Director General de Egresos de la Secretaría de Finanzas.
C.P. Saúl Torres Alvarado, Director General de Planeación y Presupuesto de la Secretaría de Finanzas.
Archivo/ministerio.

"2010, Año del Bicentenario del Inicio del Movimiento de la Independencia Nacional; y del
Centenario del Inicio de la Revolución Mexicana"



ILLO DE LOS INFANTE
LA DE TERRAZAS

CARDENAS
219 CEDRAL
245 180 CERRITOS

179/220 114 CERRO DE SAN PEDRO
68/221 165 411 CIUDAD DEL MAIZ

51 349 141 261 288 CIUDAD FERNANDEZ
109 333 212 259 192 136 CIUDAD VALLES

331 108 157 163 362 274 343 CHARCAS
180 444 406 330 223 207 71 477 COXCALTAN

180 453 417 344 232 218 86 486 151 EBANEO
216 150 30 101 157 221 255 229 356 433 GUADALCÁZAR

172 306 400 322 215 199 63 469 19 143 346 HUEHUETLAN
49 315 151 189 100 80 123 380 194 208 209 189 LAGUNILLAS

393 23 157 197 198 326 310 85 529 538 127 521 399 MATHEUALA
154 460 298 344 247 215 85 426 27 170 360 46 208 445 MATLAPA

213 226 131 45 244 156 288 113 329 368 111 351 232 203 373 MEXQUITIC DE CARMONA
287 152 96 119 318 230 302 44 433 442 74 425 306 130 382 74 MOCTEZUMA

92 239 230 280 41 157 76 485 147 161 198 139 146 239 161 310 441 NARAJUO EL
20 259 284 170 76 47 88 317 180 069 284 152 34 278 174 199 120 112 NAYON

304 35 205 248 245 384 358 133 460 478 175 481 350 48 493 274 178 282 427 REAL DE CATORCE
54 338 83 125 118 2 134 209 205 214 131 197 78 233 219 154 166 165 45 392 RIO VERDE

285 317 203 117 318 223 356 175 434 440 163 425 208 208 445 64 117 360 271 308 230 SALINAS DE HIDALGO
154 337 359 368 165 185 49 392 11 133 280 30 112 359 36 337 346 129 138 412 183 409 SAN ANTONIO

99 374 875 185 322 38 170 308 241 250 256 233 38 269 254 190 81 418 36 282 218 SAN CIRIO DE ACOSTA
130 216 108 22 221 133 265 141 338 345 88 328 213 188 350 23 97 265 178 251 135 95 314 167 SAN LUIS POTOSI

232 481 336 382 275 259 122 486 63 135 390 69 246 413 36 411 425 169 212 521 257 483 65 293 388 SAN MARTIN CHALCHICUAUTLA
200 202 91 54 257 137 274 146 545 339 77 337 214 179 359 88 102 294 184 226 139 160 323 174 66 397 SAN NICOLAS TOLENTINO

178 440 285 322 224 205 73 416 47 86 332 85 196 383 85 334 375 140 162 431 207 427 48 243 342 51 347 SAN VICENTE TANCATYALAB
58 428 320 202 116 86 129 363 209 219 308 192 15 409 209 238 309 148 35 463 76 387 178 53 212 250 216 201 SANTA CATERINA

238 264 156 63 289 184 284 189 368 393 128 378 228 241 369 71 145 305 224 259 150 143 534 215 48 407 84 357 250 SANTA MARIA DEL RIO
407 188 233 239 432 350 416 76 553 576 269 448 363 163 501 194 120 440 393 208 285 108 466 364 204 539 222 480 429 261 SANTO DOMINGO

188 224 100 25 271 141 271 149 344 325 80 536 277 164 356 31 103 294 184 259 138 103 200 172 8 564 63 344 220 50 225 SOLEDAD DE GRACIANO SANCHEZ
51 437 315 212 208 152 87 382 128 1137 338 123 73 174 142 244 516 133 133 436 90 116 108 126 217 181 226 130 81 262 436 229 TAMASOPO

210 460 444 366 265 043 107 313 71 201 352 42 230 568 13 378 48 0 183 281 506 241 467 51 477 378 24 380 71 235 420 589 320 184 TAMAZUNCHALE
309 471 312 358 242 236 100 443 42 194 203 61 223 410 15 538 402 178 189 456 234 469 63 270 365 19 374 70 229 304 539 371 167 25 TAMPAICAN

292 436 446 562 266 236 103 509 12 123 388 20 265 561 39 351 465 179 582 501 237 463 13 273 368 51 337 35 232 618 585 376 159 177 71 TAMPAOLON
439 408 802 245 182 172 30 379 161 40 366 125 158 468 121 516 282 112 292 436 164 350 86 280 285 81 310 37 159 343 512 303 61 337 100 73 TAMUIN

436 115 304 217 201 10 471 14 145 350 13 150 419 41 383 427 147 154 161 13 564 25 17 235 280 60 339 62 194 378 547 338 124 53 66 17 111 TANCANHUITZ DE SANTOS
456 496 245 302 156 176 43 380 17 125 305 36 162 121 44 331 345 118 162 461 174 399 6 213 308 71 517 64 172 527 149 514 100 57 59 18 76 29 TANLAJAS

452 423 301 345 742 276 60 433 10 104 333 41 275 140 63 378 352 166 179 426 126 450 31 260 285 23 364 17 219 374 506 381 147 58 52 18 54 35 TANCUAN DE ESCOBEDO
402 444 349 388 63 542 604 173 638 41 112 354 51 72 324 169 170 302 242 76 497 45 97 287 20 202 83 286 447 414 443 370 409 354 356 TIERRA NUEVA

402 444 349 388 63 542 604 173 638 41 112 354 51 72 324 169 170 302 242 76 497 45 97 287 20 202 83 286 447 414 443 370 409 354 356 TIERRA NUEVA
402 444 349 388 63 542 604 173 638 41 112 354 51 72 324 169 170 302 242 76 497 45 97 287 20 202 83 286 447 414 443 370 409 354 356 TIERRA NUEVA

402 444 349 388 63 542 604 173 638 41 112 354 51 72 324 169 170 302 242 76 497 45 97 287 20 202 83 286 447 414 443 370 409 354 356 TIERRA NUEVA
402 444 349 388 63 542 604 173 638 41 112 354 51 72 324 169 170 302 242 76 497 45 97 287 20 202 83 286 447 414 443 370 409 354 356 TIERRA NUEVA

402 444 349 388 63 542 604 173 638 41 112 354 51 72 324 169 170 302 242 76 497 45 97 287 20 202 83 286 447 414 443 370 409 354 356 TIERRA NUEVA
402 444 349 388 63 542 604 173 638 41 112 354 51 72 324 169 170 302 242 76 497 45 97 287 20 202 83 286 447 414 443 370 409 354 356 TIERRA NUEVA

402 444 349 388 63 542 604 173 638 41 112 354 51 72 324 169 170 302 242 76 497 45 97 287 20 202 83 286 447 414 443 370 409 354 356 TIERRA NUEVA
402 444 349 388 63 542 604 173 638 41 112 354 51 72 324 169 170 302 242 76 497 45 97 287 20 202 83 286 447 414 443 370 409 354 356 TIERRA NUEVA

402 444 349 388 63 542 604 173 638 41 112 354 51 72 324 169 170 302 242 76 497 45 97 287 20 202 83 286 447 414 443 370 409 354 356 TIERRA NUEVA
402 444 349 388 63 542 604 173 638 41 112 354 51 72 324 169 170 302 242 76 497 45 97 287 20 202 83 286 447 414 443 370 409 354 356 TIERRA NUEVA

402 444 349 388 63 542 604 173 638 41 112 354 51 72 324 169 170 302 242 76 497 45 97 287 20 202 83 286 447 414 443 370 409 354 356 TIERRA NUEVA
402 444 349 388 63 542 604 173 638 41 112 354 51 72 324 169 170 302 242 76 497 45 97 287 20 202 83 286 447 414 443 370 409 354 356 TIERRA NUEVA

402 444 349 388 63 542 604 173 638 41 112 354 51 72 324 169 170 302 242 76 497 45 97 287 20 202 83 286 447 414 443 370 409 354 356 TIERRA NUEVA
402 444 349 388 63 542 604 173 638 41 112 354 51 72 324 169 170 302 242 76 497 45 97 287 20 202 83 286 447 414 443 370 409 354 356 TIERRA NUEVA

402 444 349 388 63 542 604 173 638 41 112 354 51 72 324 169 170 302 242 76 497 45 97 287 20 202 83 286 447 414 443 370 409 354 356 TIERRA NUEVA
402 444 349 388 63 542 604 173 638 41 112 354 51 72 324 169 170 302 242 76 497 45 97 287 20 202 83 286 447 414 443 370 409 354 356 TIERRA NUEVA

402 444 349 388 63 542 604 173 638 41 112 354 51 72 324 169 170 302 242 76 497 45 97 287 20 202 83 286 447 414 443 370 409 354 356 TIERRA NUEVA
402 444 349 388 63 542 604 173 638 41 112 354 51 72 324 169 170 302 242 76 497 45 97 287 20 202 83 286 447 414 443 370 409 354 356 TIERRA NUEVA

402 444 349 388 63 542 604 173 638 41 112 354 51 72 324 169 170 302 242 76 497 45 97 287 20 202 83 286 447 414 443 370 409 354 356 TIERRA NUEVA
402 444 349 388 63 542 604 173 638 41 112 354 51 72 324 169 170 302 242 76 497 45 97 287 20 202 83 286 447 414 443 370 409 354 356 TIERRA NUEVA

402 444 349 388 63 542 604 173 638 41 112 354 51 72 324 169 170 302 242 76 497 45 97 287 20 202 83 286 447 414 443 370 409 354 356 TIERRA NUEVA
402 444 349 388 63 542 604 173 638 41 112 354 51 72 324 169 170 302 242 76 497 45 97 287 20 202 83 286 447 414 443 370 409 354 356 TIERRA NUEVA

402 444 349 388 63 542 604 173 638 41 112 354 51 72 324 169 170 302 242 76 497 45 97 287 20 202 83 286 447 414 443 370 409 354 356 TIERRA NUEVA
402 444 349 388 63 542 604 173 638 41 112 354 51 72 324 169 170 302 242 76 497 45 97 287 20 202 83 286 447 414 443 370 409 354 356 TIERRA NUEVA

402 444 349 388 63 542 604 173 638 41 112 354 51 72 324 169 170 302 242 76 497 45 97 287 20 202 83 286 447 414 443 370 409 354 356 TIERRA NUEVA
402 444 349 388 63 542 604 173 638 41 112 354 51 72 324 169 170 302 242 76 497 45 97 287 20 202 83 286 447 414 443 370 409 354 356 TIERRA NUEVA